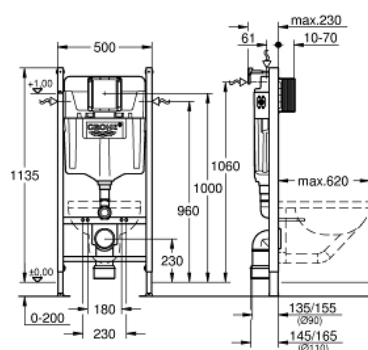


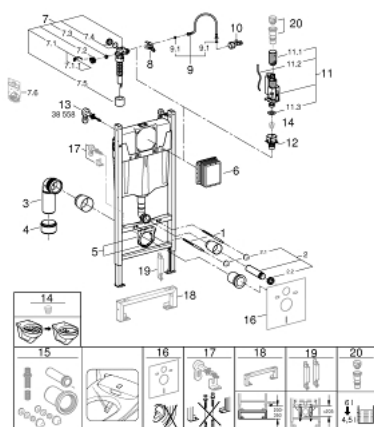
38 971 000 **SOLIDO 2-IN-1 SET FÜR WC, 1,13 M BAUHÖHE**

PRODUKTBESCHREIBUNG

- Spülkasten GD 2, 6 - 9 l
- bestehend aus:
- Solido Compact Element für WC (38 939 000)
- mit Zubehör für Vorwandmontage



38 971 000 **SOLIDO 2-IN-1 SET FÜR WC, 1,13 M BAUHÖHE**



ERSATZTEILE, November 2024 – now

- 1: Gewindebolzen (Order-nr. 4276400M)
- 2: WC-Zu- und Ablaufgarnitur (Order-nr. 37311K00)
- 2.1: Beckenbefestigung (Order-nr. 43511SH0)
- 2.2: Verbinder (Order-nr. 37119000)
- 3: PP-Ablaufbogen Ø 90 mm (Order-nr. 42327000)
- 4: Reduzierstück (Order-nr. 42242000)
- 5: Halterung für Ablaufbogen (Order-nr. 42243000)
- 6: Revisionsschacht für große Abdeckplatten (Order-nr. 66791000)
- 7: Füllventil, 1/2" (Order-nr. 42583000)
- 7.1: Hebel (Order-nr. 43734000)
- 7.1.1: Dichtung (Order-nr. 4377000M)
- 7.2: VENTILKOPF (Order-nr. 43536000)
- 7.3: Membrane (Order-nr. 4375800M)
- 7.4: Schraubkappe (Order-nr. 43735000)
- 7.5: Schwimmer (Order-nr. 4379100M)
- 7.6: Dichtungssatz (Order-nr. 43722000)*
- 8: Halterung (Order-nr. 42246000)
- 9: Anschlussschlauch (Order-nr. 42233000)
- 9.1: O-Ring (Order-nr. 0319100M)
- 10: Wasseranschluss (Order-nr. 48561000)
- 11: 2-Mengen-Abflussventil AV1 (Order-nr. 42320000)
- 11.1: Verlängerung für Überlaufrohr (Order-nr. 42313000)
- 11.2: Pneumatikschlauch (Order-nr. 42319000)
- 11.3: Dichtung (Order-nr. 42310000)
- 12: Ventilsitz (Order-nr. 42599000)
- 13: Wandwinkel (Order-nr. 3855800M)
- 14: Spülstromdrossel (Order-nr. 42300000)*
- 15: Nachrüst-/Umrüstset für Dusch-WCs Sensia Arena und IGS (Order-nr. 40899000)*
- 16: Schallschutz-Set (Order-nr. 37131000)*
- 17: Montagewinkel, flexibel platzierbar (Order-nr. 38733000)*
- 18: Verlängerung (Order-nr. 38629000)*
- 19: Abstützungsset für WCs (Order-nr. 38779000)*
- 20: 4,5 l Adapter für GD2 (Order-nr. 42333000)*

* Optional accessories