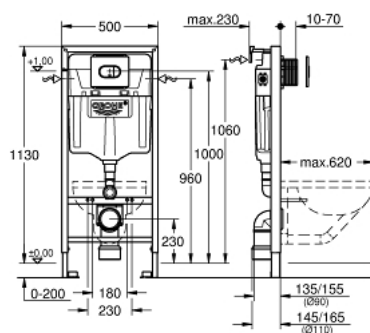


## 38 981 000 **SOLIDO 3-IN-1 SET FÜR WC, 1,13 M BAUHÖHE**

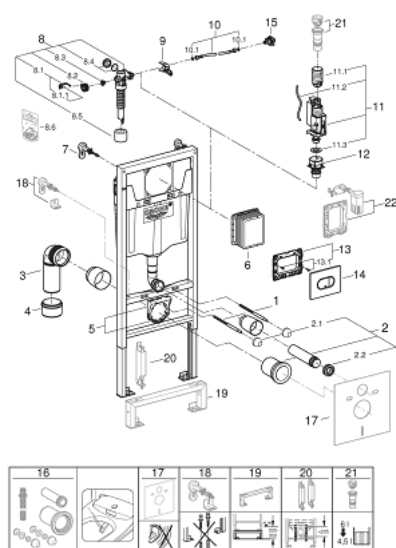


### PRODUKTBESCHREIBUNG

- Colour: chrom
- Spülkasten GD 2, 6 - 9 l
- bestehend aus:
- Rapid SL Element für WC (38 528 001)
- Arena Cosmopolitan Betätigung, chrom, horizontale Montage (38 858 000)
- mit Zubehör für Vorwandmontage



## 38 981 000 **SOLIDO 3-IN-1 SET FÜR WC, 1,13 M BAUHÖHE**



### ERSATZTEILE, November 2021 – now

- 1: Gewindebolzen (Order-nr. 4276400M)
  - 2: WC-Zu- und Ablaufgarnitur (Order-nr. 37311K00)
  - 2.1: Beckenbefestigung (Order-nr. 43511SH0)
  - 2.2: Verbinder (Order-nr. 37119000)
  - 3: PP-Ablaufbogen Ø 90 mm (Order-nr. 42327000)
  - 4: Reduzierstück (Order-nr. 42242000)
  - 5: Halterung für Ablaufbogen (Order-nr. 42243000)
  - 5.1: Ablaufschellenbügel (Order-nr. 42949000)
  - 6: Revisionsschacht für große Abdeckplatten (Order-nr. 66791000)
  - 7: Wandwinkel (Order-nr. 3855800M)
  - 8: Füllventil, 1/2" (Order-nr. 37095000)
  - 8.1: Hebel (Order-nr. 43734000)
  - 8.1.1: Dichtung (Order-nr. 4377000M)
  - 8.2: VENTILKOPF (Order-nr. 43536000)
  - 8.3: Membrane (Order-nr. 4375800M)
  - 8.4: Schraubkappe (Order-nr. 43735000)
  - 8.5: Schwimmer (Order-nr. 4379100M)
  - 8.6: Dichtungssatz (Order-nr. 43722000)\*
  - 9: Halterung (Order-nr. 42246000)
  - 10: Anschlussschlauch (Order-nr. 42233000)
  - 10.1: O-Ring (Order-nr. 0319100M)
  - 11: 2-Mengen-Abflussventil AV1 (Order-nr. 42320000)
  - 11.1: Verlängerung für Überlaufrohr (Order-nr. 42313000)
  - 11.2: Pneumatikschlauch (Order-nr. 42319000)
  - 11.3: Dichtung (Order-nr. 42310000)
  - 12: Ventilsitz für GD2 (Order-nr. 42315000)
  - 13: Halterahmen (Order-nr. 42358000)
  - 13.1: Schraube (Order-nr. 6636200M)
  - 14: Abdeckplatte mit Drucktaste (Order-nr. 42379000)
  - 15: Wasseranschluss (Order-nr. 48561000)
  - 16: Nachrüst-/Umrüstset für Dusch-WCs Sensia Arena und IGS (Order-nr. 4089 9000)\*
  - 17: Schallschutz-Set (Order-nr. 37131000)\*
  - 18: Montagewinkel, flexibel platzierbar (Order-nr. 38733000)\*
  - 19: Verlängerung (Order-nr. 38629000)\*
  - 20: Abstützungsset für WCs (Order-nr. 38779000)\*
  - 21: 4,5 l Adapter für GD2 (Order-nr. 42333000)\*
  - 22: Umrüstset (Order-nr. 38796000)\*
- \* Optional accessories