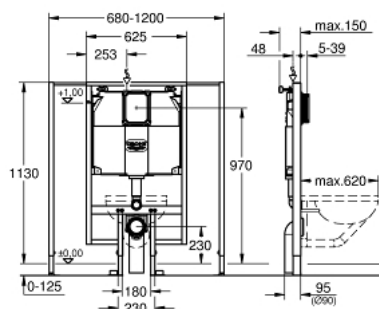


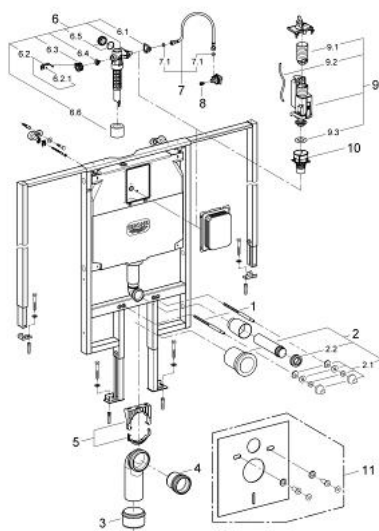
38 995 000 **RAPID SL ELEMENT FÜR WC MIT SPÜLKASTEN 80 MM**



PRODUKTBESCHREIBUNG

- 1,13 m Bauhöhe
- schmales Element
- Elementbreite variabel, 0,70 – 1,20 m
- für Wandaufbau
- Stahlrahmen
- komplett vormontiert
- mit Schnellverstellung und Höhensicherung
- Befestigungsmaterial
- TÜV-geprüft
- 2 WC-Haltebolzen
- Keramikbefestigung
- Schraubenabstand 180/230 mm
- PP-Ablaufbogen Ø 90 mm
- tiefenverstellbar
- Reduzierstück Ø 90/110 mm
- Zu- und Ablaufgarnitur
-
- Spülkasten 80 mm, 6 - 9 l, mit den folgenden Funktionen:
- werkseitige Einstellung 6l und 3l
- pneumatisches Ablaufventil mit 3 Funktionen: 2 Mengen oder Start & Stopp oder nicht unterbrechbar
- Wasseranschluss von oben
- Armaturengruppe I
- schwitzwasserisoliert
- Wasseranschluss ½" mit werkzeugloser Schlauchverschraubung
- werkzeuglos montierbarer Revisionsschacht mit Rohbauschutz
- vertikal einsetzbar
-
- mit Wandwinkeln 38 558 00M für Vorwandmontage

38 995 000 **RAPID SL ELEMENT FÜR WC MIT SPÜLKASTEN 80 MM**



ERSATZTEILE, Juli 2012 – now

- 1: Gewindebolzen (Order-nr. 4276400M)
- 2: WC-Zu- und Ablaufgarnitur (Order-nr. 37311K00)
- 2.1: Beckenbefestigung (Order-nr. 43511SH0)
- 2.2: Verbinder (Order-nr. 37119000)
- 3: Reduzierstück (Order-nr. 42242000)
- 4: Distanzrohr 3" (Order-nr. 42766000)
- 5: Halterung für Ablaufbogen (Order-nr. 42243000)
- 6: Füllventil, 1/2" (Order-nr. 43991000)
- 6.1: Ventilhalter (Order-nr. 43995000)
- 6.2: Hebel (Order-nr. 43734000)
- 6.2.1: Dichtung (Order-nr. 4377000M)
- 6.3: VENTILKOPF (Order-nr. 43536000)
- 6.4: Membrane (Order-nr. 4375800M)
- 6.5: Schraubkappe (Order-nr. 43735000)
- 6.6: Schwimmer (Order-nr. 4379100M)
- 7: Anschlussschlauch (Order-nr. 42233000)
- 7.1: O-Ring (Order-nr. 0319100M)
- 8: Oberteil (Order-nr. 42385000)
- 9: 2-Mengen-Ablaufventil AV1 (Order-nr. 42320000)
- 9.1: Verlängerung für Überlaufrohr (Order-nr. 42313000)
- 9.2: Pneumatikschlauch (Order-nr. 42319000)
- 9.3: Dichtung (Order-nr. 42310000)
- 10: Ventilsitz für Italien-Spülkasten (Order-nr. 42316000)
- 11: Schallschutz-Set (Order-nr. 37131000)*

* Optional accessories