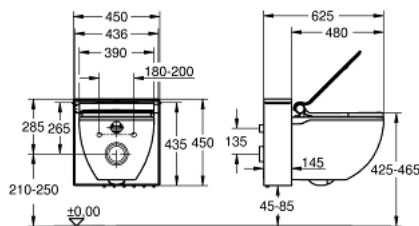


## 39 111 LK0 GROHE SENSIA IGS DUSCH-WC KOMPLETTANLAGE FÜR UNTERPUTZSPÜLKÄSTEN, WANDMONTAGE



### PRODUKTBESCHREIBUNG (1/2)

- Colour: alpinweiß/schwarz
- GROHE Hygiene: Entkalkungsprogramm, automatische thermische Reinigung, automatische Hygienespülung der Duschdüse vor und nach jeder Benutzung
- separate Wasserführung für Lady-Dusche
- oszillierender Duschstrahl
- pulsierender Massage-Duschstrahl
- einstellbare Stärke des Duschstrahls
- automatische Hygienespülung der Duschdüse vor und nach jeder Benutzung
- einstellbare Duschtemperatur
- Warmlufttrocknung mit einstellbarer Temperatur
- automatische Geruchsabsaugung mit integriertem Geruchsfilter
- Duroplast WC-Sitz und -Deckel mit Absenk-Automatik (Soft Close)
- Bedien-Controller aus Metall am Sitz
- 4 individuelle Benutzer-Profile über Fernbedienung programmier- und abrufbar
- dezente Nachtbeleuchtung
- verdeckter Wasser- und Stromanschluss
- &nbsp;
- im Lieferumfang enthalten:
- Touchscreen-Fernbedienung mit Wandhalterung
- Batterien für Fernbedienung
- Aktivkohlefilter
- Befestigungs- und Anschlussmaterial
- Spülrohr
- Montage- und Bedienungsanleitung
- Kabelkupplung für Stromanschluss
- Wasserdruck 0,1 - 1 MPa (1-10 bar)
- 220-240 V AC
- 50-60 Hz
- Schutzart IPX4
- EN 1717 konform

Pure Freude  
an Wasser

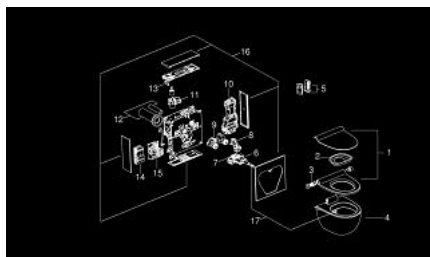


## 39 111 LK0 GROHE SENSIA IGS DUSCH-WC KOMPLETTANLAGE FÜR UNTERPUTZSPÜLKÄSTEN, WANDMONTAGE

### PRODUKTBESCHREIBUNG (2/2)

- CE-Zeichen
- LK0: Keramik, Sitz und Deckel in alpinweiß/Gehäuse mattchrom, Front schwarz

## 39 111 LK0 GROHE SENSIA IGS DUSCH-WC KOMPLETTANLAGE FÜR UNTERPUTZSPÜLKÄSTEN, WANDMONTAGE



### ERSATZTEILE, August 2018 – now

- 1: WC-Sitz und Deckel (Order-nr. 14913000)
- 2: Spritzschutz (Order-nr. 14914000)
- 3: Bedieneinheit (Order-nr. 14916000)
- 4: WC-Keramik (Order-nr. 14900000)
- 5: Fernbetätigung (Order-nr. 14915000)
- 6: Duscheinheit (Order-nr. 14904000)
- 7: Interface-Print (Order-nr. 14908000)
- 8: Föhn (Order-nr. 14905000)
- 9: Spülverteiler (Order-nr. 14910000)
- 10: Boiler (Order-nr. 14902000)
- 11: Geruchsabsaugung (Order-nr. 14909000)
- 12: Zulaufrohr (Order-nr. 14917000)
- 13: LED-Print (Order-nr. 14907000)
- 14: Electronic (Order-nr. 14906000)
- 15: Pumpe (Order-nr. 14903000)
- 16: Panelset (Order-nr. 14911LK0)
- 17: Düse (Order-nr. 14912000)