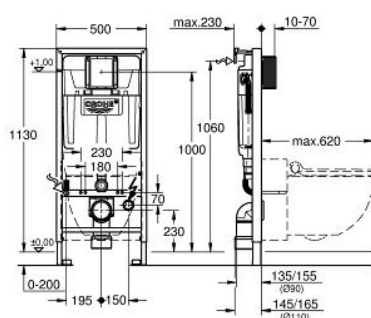


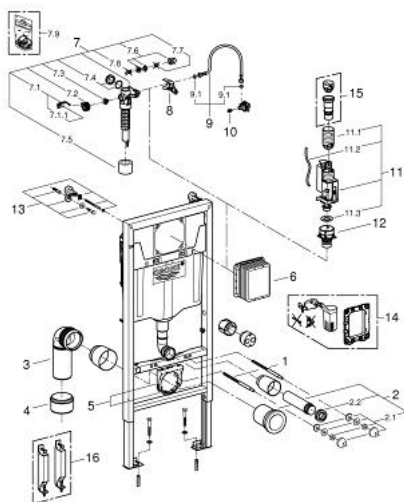
## 39 112 000 **RAPID SL FÜR GROHE SENSIA IGS DUSCH-WC**



### PRODUKTBESCHREIBUNG

- Spülkasten GD 2, 6 - 9 l
- 1,13 m Bauhöhe
- für Vorwand- oder Ständerwandmontage
- Stahlrahmen
- komplett vormontiert
- fixierte Objektanschlüsse
- mit Schnellverstellung und Höhensicherung
- Befestigungsmaterial
- TÜV-geprüft
- 2 WC-Haltebolzen
- Keramikbefestigung
- WCs mit Auflagefläche kleiner 205 mm erfordern Abstützungsset 38 779
- Schraubenabstand 180/230 mm
- PP-Ablaufbogen Ø 90 mm
- tiefenverstellbar
- Reduzierstück Ø 90/110 mm
- Zu- und Ablaufgarnitur
- Spülkasten GD 2, 6 - 9 l
- werkseitige Einstellung 6l und 3l
- pneumatisches Ablaufventil mit 3 Funktionen: 2 Mengen oder Start & Stopp oder nicht unterbrechbar
- Wasseranschluss von hinten
- Armaturengruppe I
- schwitzwasserisoliert
- Wasseranschluss ½" mit integriertem Eckventil und werkzeugloser Schlauchverschraubung
- werkzeuglos montierbarer Revisionsschacht mit Rohbauschutz
- senkrechte und waagerechte Montage
- mit Zubehör für Vorwandmontage
- Leerrohr Wasserzuleitung für GROHE Sensia
- UP-Dose für Elektroanschluss
- Positionierungshilfe

## 39 112 000 **RAPID SL FÜR GROHE SENSIA IGS DUSCH-WC**



### ERSATZTEILE, Oktober 2013 – now

- 1: Gewindebolzen (Order-nr. 4276400M)
- 2: WC-Zu- und Ablaufgarnitur (Order-nr. 37311K00)
- 2.1: Beckenbefestigung (Order-nr. 43511SH0)
- 2.2: Verbinder (Order-nr. 37119000)
- 3: PP-Ablaufbogen Ø 90 mm (Order-nr. 42327000)
- 4: Reduzierstück (Order-nr. 42242000)
- 5: Halterung für Ablaufbogen (Order-nr. 42243000)
- 6: Revisionsschacht für große Abdeckplatten (Order-nr. 66791000)
- 7: Füllventil, 1/2" (Order-nr. 37095000)
- 7.1: Hebel (Order-nr. 43734000)
- 7.1.1: Dichtung (Order-nr. 4377000M)
- 7.2: VENTILKOPF (Order-nr. 43536000)
- 7.3: Membrane (Order-nr. 4375800M)
- 7.4: Schraubkappe (Order-nr. 43735000)
- 7.5: Schwimmer (Order-nr. 4379100M)
- 7.6: Dichtungssatz (Order-nr. 43722000)\*
- 8: Halterung (Order-nr. 42246000)
- 9: Anschlussschlauch (Order-nr. 42233000)
- 9.1: O-Ring (Order-nr. 0319100M)
- 10: Oberteil (Order-nr. 42385000)
- 11: 2-Mengen-Abflussventil AV1 (Order-nr. 42320000)
- 11.1: Verlängerung für Überlaufrohr (Order-nr. 42313000)
- 11.2: Pneumatikschlauch (Order-nr. 42319000)
- 11.3: Dichtung (Order-nr. 42310000)
- 12: Ventilsitz für GD2 (Order-nr. 42315000)
- 13: Wandwinkel (Order-nr. 3855800M)
- 14: Umrüstset (Order-nr. 38796000)\*
- 15: 4,5 l Adapter für GD2 (Order-nr. 42333000)\*
- 16: Abstützungsset für WCs (Order-nr. 38779000)\*

\* Optional accessories