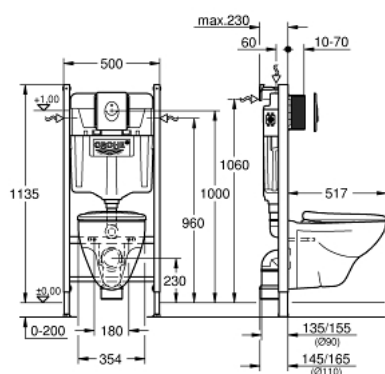


39 117 000 **SOLIDO COMPACT SET 4 IN 1 MIT KERAMIK**



PRODUKTBESCHREIBUNG (1/2)

- Colour: alpinweiß
- Spülkasten GD 2, 6 - 9 l
- 1,13 m Bauhöhe
- für Vorwand- oder Ständerwandmontage
- Stahlrahmen
- komplett vormontiert
- fixierte Objektanschlüsse
- mit Schnellverstellung und Höhensicherung
- Befestigungsmaterial
- 2 WC-Haltebolzen
- Keramikbefestigung
- Schraubenabstand 180/230 mm
- PP-Ablaufbogen Ø 90 mm
- tiefenverstellbar
- Reduzierstück Ø 90/110 mm
- Zu- und Ablaufgarnitur
- Spülkasten GD 2, 6 - 9 l
- werkseitige Einstellung 6l und 3l
- pneumatisches Ablaufventil mit zwei Funktionen: 2 Mengen oder Start & Stopp
- Wasseranschluss von links/rechts oder hinten
- Armaturengruppe I
- schwitzwasserisoliert
- Wasseranschluss ½" mit integriertem Eckventil und werkzeugloser Schlauchverschraubung
- werkzeuglos montierbarer Revisionsschacht mit Rohbauschutz
- senkrechte und waagerechte Montage
- mit Zubehör für Vorwandmontage
- mit Abdeckplatte Skate Air
- senkrechte und waagerechte Montage
- 156 x 197 mm
- aus ABS
- weiß

Pure Freude
an Wasser

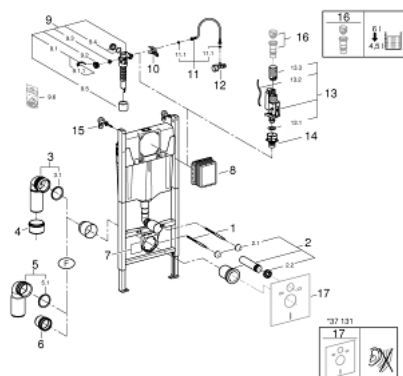


39 117 000 **SOLIDO COMPACT SET 4 IN 1 MIT KERAMIK**

PRODUKTBESCHREIBUNG (2/2)

- Tiefspül-WC, 3/6 l
- wandhängend
- weiß
- CE-Zeichen
- WC-Sitz mit Deckel Soft Close
- aus Duroplast

39 117 000 **SOLIDO COMPACT SET 4 IN 1 MIT KERAMIK**



ERSATZTEILE, März 2014 – now

- 1: Gewindebolzen (Order-nr. 4276400M)
- 2: WC-Zu- und Ablaufgarnitur (Order-nr. 37311K00)
- 2.1: Beckenbefestigung (Order-nr. 43511SH0)
- 2.2: Verbinder (Order-nr. 37119000)
- 3: PP-Ablaufbogen Ø 90 mm (Order-nr. 42327000)
- 4: Reduzierstück (Order-nr. 42242000)
- 5: PVC Ablaufbogen (Order-nr. 42216000)
- 5.1: O-Ring (Order-nr. 4207700M)
- 6: Distanzrohr 3" (Order-nr. 42766000)
- 7: Halterung für Ablaufbogen (Order-nr. 42243000)
- 8: Revisionsschacht für große Abdeckplatten (Order-nr. 66791000)
- 9: Füllventil, 1/2" (Order-nr. 37095000)
- 9.1: Hebel (Order-nr. 43734000)
- 9.1.1: Dichtung (Order-nr. 4377000M)
- 9.2: VENTILKOPF (Order-nr. 43536000)
- 9.3: Membrane (Order-nr. 4375800M)
- 9.4: Schraubkappe (Order-nr. 43735000)
- 9.5: Schwimmer (Order-nr. 4379100M)
- 9.6: Dichtungssatz (Order-nr. 43722000)*
- 10: Halterung (Order-nr. 42246000)
- 11: Anschlussschlauch (Order-nr. 42233000)
- 11.1: O-Ring (Order-nr. 0319100M)
- 12: Eckventil (Order-nr. 43821000)
- 13: 2-Mengen-Ablaufventil AV1 (Order-nr. 42320000)
- 13.1: Verlängerung für Überlaufrohr (Order-nr. 42313000)
- 13.2: Pneumatikschlauch (Order-nr. 42319000)
- 13.3: Dichtung (Order-nr. 42310000)
- 14: Ventilsitz für GD2 (Order-nr. 42315000)
- 15: Wandwinkel (Order-nr. 3855800M)
- 16: 4,5 l Adapter für GD2 (Order-nr. 42333000)*
- 17: Schallschutz-Set (Order-nr. 37131000)*

* Optional accessories