

39 354 SH0 GROHE SENSIA ARENA DUSCH-WC KOMPLETTANLAGE FÜR UNTERPUTZSPÜLKÄSTEN, WANDMONTAGE



PRODUKTBESCHREIBUNG (1/2)

- Colour: alpinweiß
- GROHE Hygiene Clean: antibakterielle Glasur HyperClean (nach SIAA Kohkin ISO 22196) und Antihaft-Beschichtung AquaCeramic
- GROHE Power flush: spülrandlose GROHE Triple Vortex Spül-Technologie
- GROHE Skin Clean:
- 2 einstellbare Duscharmee für Anal- und Lady-Dusche
- separate Wasserführung für Lady-Dusche
- oszillierender Duschstrahl
- pulsierender Massage-Duschstrahl
- einstellbare Stärke des Duschstrahls
- automatische Hygienespülung der Duschküse vor und nach jeder Benutzung
- integrierter Durchlauferhitzer für eine unbegrenzte Warmwasserversorgung
- einstellbare Duschtemperatur
- Warmlufttrocknung mit einstellbarer Temperatur
- automatische Geruchsabsaugung mit integriertem Geruchsfilter
- Duroplast WC-Sitz und -deckel mit automatischer Öffnen / Schließen Funktion
- Infrarot Benutzererkennung
- Bedieneinheit am Sitz
- dezente Nachtbeleuchtung innen
- verdeckter Wasser- und Stromanschluss
- Smartphone APP für iOS und Android
-
- im Lieferumfang enthalten:
- Fernbedienung mit Wandhalterung
- Aktivkohlefilter
- Wasseranschluss-Set für Unterputz-Spülkasten
- Wasserdruck 0,05 - 1 MPa (0,5 - 10 bar)
- 220-240 V AC
- 50-60 Hz
- Schutzart IPX4

Pure Freude
an Wasser

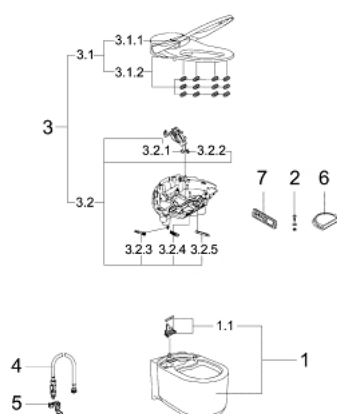


39 354 SH0 **GROHE SENSIA ARENA DUSCH-WC KOMPLETTANLAGE FÜR UNTERPUTZSPÜLKÄSTEN, WANDMONTAGE**

PRODUKTBESCHREIBUNG (2/2)

- EN 1717 konform
- CE-Zeichen

39 354 SH0 GROHE SENSIA ARENA DUSCH-WC KOMPLETTANLAGE FÜR UNTERPUTZSPÜLKÄSTEN, WANDMONTAGE



ERSATZTEILE, Februar 2015 – now

- 1: WC-Keramik (Order-nr. 14937000)
- 1.1: Fixierung Rückseite (Order-nr. 14969000)
- 2: Sicherungsschrauben (Order-nr. 14972000)
- 3: Technischeinheit (Order-nr. 14919000)
- 3.1: Steuereinheit Abdeckung (Order-nr. 14975000)
- 3.1.1: WC-Deckel (Order-nr. 14925SH0)
- 3.1.2: WC-Sitz (Order-nr. 14924SH0)
- 3.2: Grundeinheit (Order-nr. 14973000)
- 3.2.1: Düse (Order-nr. 14929000)
- 3.2.2: Düse (Order-nr. 14928000)
- 3.2.3: Sieb (Order-nr. 14927000)
- 3.2.4: Luftfilter (Order-nr. 14933000)
- 3.2.5: Duscharm Blende (Order-nr. 14930000)
- 4: Anschlussschlauch (Order-nr. 14974000)
- 5: Schlauchschelle (Order-nr. 14971000)
- 6: Spritzschutz (Order-nr. 14936000)
- 7: Fernbetätigung (Order-nr. 14926000)