

39 598 000 **RAPID SLX 3-IN-1 SET FÜR WC, 1,13 M BAUHÖHE**

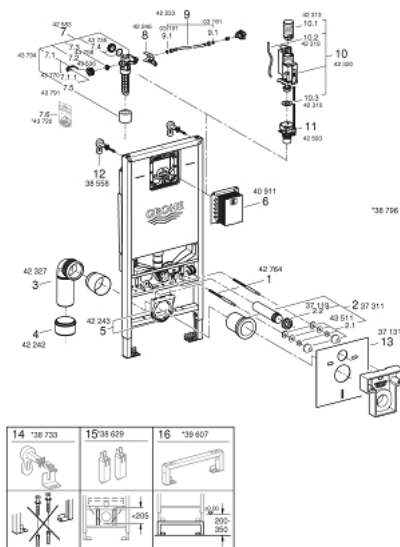


PRODUKTBESCHREIBUNG

- Spülkasten GDV, 6 l
- bestehend aus:
- Rapid SLX Element für WC (39 596 000) inkl. Stromanschluss (Klemmdose)
- Wandwinkel (38 558 00M)
- Schallschutz-Set für WC (37 131 000)
- mit Spülstromdrossel
- Revisionsschacht 66 791 000 für Abdeckplatten 156 x 197 mm muss separat bestellt werden



39 598 000 **RAPID SLX 3-IN-1 SET FÜR WC, 1,13 M BAUHÖHE**



ERSATZTEILE, Februar 2020 – now

- 1: Gewindebolzen (Order-nr. 4276400M)
- 2: WC-Zu- und Ablaufgarnitur (Order-nr. 37311K00)
- 2.1: Beckenbefestigung (Order-nr. 43511SH0)
- 2.2: Verbinder (Order-nr. 37119000)
- 3: PP-Ablaufbogen Ø 90 mm (Order-nr. 42327000)
- 4: Reduzierstück (Order-nr. 42242000)
- 5: Halterung für Ablaufbogen (Order-nr. 42243000)
- 6: Revisionsschacht für kleine Abdeckplatten (Order-nr. 40911000)
- 7: Füllventil, 1/2" (Order-nr. 42583000)
- 7.1: Hebel (Order-nr. 43734000)
- 7.1.1: Dichtung (Order-nr. 4377000M)
- 7.2: VENTILKOPF (Order-nr. 43536000)
- 7.3: Membrane (Order-nr. 4375800M)
- 7.4: Schraubkappe (Order-nr. 43735000)
- 7.5: Schwimmer (Order-nr. 4379100M)
- 7.6: Dichtungssatz (Order-nr. 43722000)*
- 8: Halterung (Order-nr. 42246000)
- 9: Anschlussschlauch (Order-nr. 42233000)
- 9.1: O-Ring (Order-nr. 0319100M)
- 10: 2-Mengen-Ablaufventil AV1 (Order-nr. 42320000)
- 10.1: Verlängerung für Überlaufrohr (Order-nr. 42313000)
- 10.2: Pneumatikschlauch (Order-nr. 42319000)
- 10.3: Dichtung (Order-nr. 42310000)
- 11: Ventilsitz (Order-nr. 42593000)
- 12: Wandwinkel (Order-nr. 38558000)
- 13: Schallschutz-Set (Order-nr. 37131000)
- 14: Montagewinkel, flexibel platzierbar (Order-nr. 38733000)*
- 15: Verlängerung (Order-nr. 38629000)*
- 16: Abstützungsset für WCs (Order-nr. 39607000)*

* Optional accessories