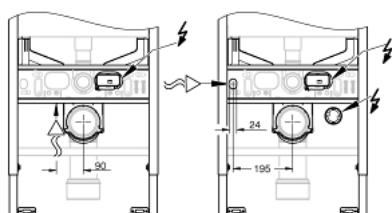
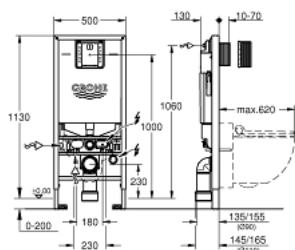


## 39 865 000 **RAPID SLX ELEMENT FÜR WC, 1,13 M BAUHÖHE INKL. STROMANSCHLUSS (KLEMMDOSE) UND WASSERANSCHLUSS FÜR DUSCH-WC**



### PRODUKTBESCHREIBUNG (1/2)

- Spülkasten GDX, 6 l
- mit integriertem Stromanschluss (Klemmdose)
- mit Universal-Wasseranschluss für Dusch-WCs
- mit zwei Schächten: kleiner Revisionsschacht für kleine Betätigungsplatten, großer Revisionsschacht für große Betätigungsplatten
- für Vorwand- oder Ständerwandmontage
- Stahlrahmen
- komplett vormontiert
- fixierte Objektanschlüsse
- mit Schnellverstellung und Höhensicherung
- Befestigungsmaterial
- TÜV-geprüft
- 2 WC-Haltebolzen
- Keramikbefestigung
- Schraubenabstand 180/230 mm
- Ablaufbogen Ø 90 mm
- tiefenverstellbar
- Reduzierstück Ø 90/110 mm
- Zu- und Ablaufgarnitur
- Spülkasten GDX, 6 l, mit den folgenden Funktionen:
- werkseitige Einstellung 6l und 3l
- pneumatisches Ablaufventil mit 3 Funktionen: 2 Mengen oder Start & Stopp oder nicht unterbrechbar
- Wasseranschluss von rechts, hinten oder oben
- Armaturengruppe I
- schwitzwasservollisoliert
- Wasseranschluss ½" mit integriertem Eckventil und werkzeugloser Schlauchverschraubung
- werkzeuglos montierbarer Revisionsschacht mit Rohbauschutz
- vertikal einsetzbar
- &nbsp;
- mit Spülstromdrossel



Pure Freude  
an Wasser

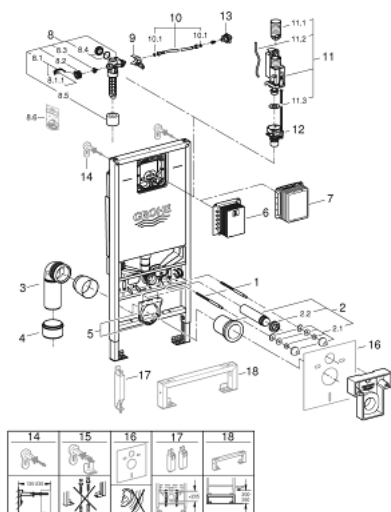


## 39 865 000 **RAPID SLX ELEMENT FÜR WC, 1,13 M BAUHÖHE INKL. STROMANSCHLUSS (KLEMMDOSE) UND WASSERANSCHLUSS FÜR DUSCH-WC**

### PRODUKTBESCHREIBUNG (2/2)

- verhindert Überspritzen bei spülrandlosen WCs
- einfache Regulierung des Spülstroms durch den Revisionsschacht ohne Ausbau der Ventile
- Wandwinkel 38 558 00M für Vorwandmontage müssen separat bestellt werden

## 39 865 000 **RAPID SLX ELEMENT FÜR WC, 1,13 M BAUHÖHE INKL. STROMANSCHLUSS (KLEMMDOSE) UND WASSERANSCHLUSS FÜR DUSCH-WC**



### ERSATZTEILE, November 2021 – now

- 1: Gewindebolzen (Order-nr. 4276400M)
- 2: WC-Zu- und Ablaufgarnitur (Order-nr. 37311K00)
- 2.1: Beckenbefestigung (Order-nr. 43511SH0)
- 2.2: Verbinder (Order-nr. 37119000)
- 3: PP-Ablaufbogen Ø 90 mm (Order-nr. 42327000)
- 4: Reduzierstück (Order-nr. 42242000)
- 5: Halterung für Ablaufbogen (Order-nr. 42243000)
- 6: Revisionsschacht für kleine Abdeckplatten (Order-nr. 40911000)
- 7: Revisionsschacht für große Abdeckplatten (Order-nr. 66791000)
- 8: Füllventil, 1/2" (Order-nr. 42583000)
- 8.1: Hebel (Order-nr. 43734000)
- 8.1.1: Dichtung (Order-nr. 4377000M)
- 8.2: VENTILKOPF (Order-nr. 43536000)
- 8.3: Membrane (Order-nr. 4375800M)
- 8.4: Schraubkappe (Order-nr. 43735000)
- 8.5: Schwimmer (Order-nr. 4379100M)
- 8.6: Dichtungssatz (Order-nr. 43722000)\*
- 9: Halterung (Order-nr. 42246000)
- 10: Anschlussschlauch (Order-nr. 42233000)
- 10.1: O-Ring (Order-nr. 0319100M)
- 11: 2-Mengen-Ablaufventil AV1 (Order-nr. 42320000)
- 11.1: Verlängerung für Überlaufrohr (Order-nr. 42313000)
- 11.2: Pneumatikschlauch (Order-nr. 42319000)
- 11.3: Dichtung (Order-nr. 42310000)
- 12: Ventilsitz (Order-nr. 42593000)
- 13: Wasseranschluss (Order-nr. 48561000)
- 14: Wandwinkel (Order-nr. 3855800M)\*
- 15: Montagewinkel, flexibel platzierbar (Order-nr. 38733000)\*
- 16: Schallschutz-Set (Order-nr. 37131000)\*
- 17: Abstützungsset für WCs (Order-nr. 39607000)\*
- 18: Verlängerung für Rapid SL und Rapid SLX (Order-nr. 38629001)\*

\* Optional accessories