

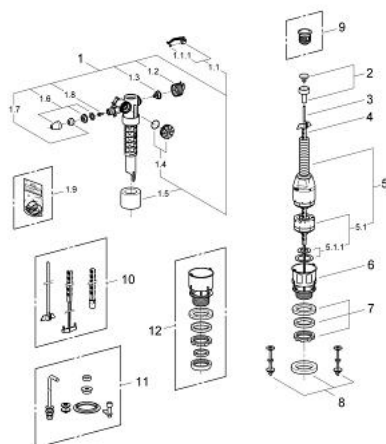
43 907 PI0 **AUSTAUSCHGARNITUR**



PRODUKTBESCHREIBUNG

- Colour: mattchrom/chrom
- für aufgesetzte Keramik-Spülkästen
- mit Füllventil, Servo-Ablaufventil
- unterbrechbar
- Befestigungssatz mit Schrauben (100 mm) und Moosgummidichtung Ø 100 mm
- Zentrierringe für Füll- und Ablaufventil bei größeren Bohrungen
- GROHE Long-Life Oberfläche
- Kürzungsmöglichkeit max. 100 mm

43 907 PI0 **AUSTAUSCHGARNITUR**



ERSATZTEILE, November 2013 – now

- 1: Füllventil, 1/2" (Order-nr. 37095000)
- 1.1: Hebel (Order-nr. 43734000)
- 1.1.1: Dichtung (Order-nr. 4377000M)
- 1.2: VENTILKOPF (Order-nr. 43536000)
- 1.3: Membrane (Order-nr. 4375800M)
- 1.4: Schraubkappe (Order-nr. 43735000)
- 1.5: Schwimmer (Order-nr. 4379100M)
- 1.6: Dichtungssatz (Order-nr. 43722000)*
- 2: Druckknopf und Rosette (Order-nr. 37117PI0)
- 3: Druckstange 350 mm (Order-nr. 43535000)
- 4: Zugstange (Order-nr. 43540000)
- 5: Servo-Abflussventil (Order-nr. 43486000)
- 5.1: Abflusskolben (Order-nr. 43544000)
- 5.1.1: Dichtung (Order-nr. 43808000)
- 6: AUSTAUSCHSITZ (Order-nr. 43533000)
- 7: Dichtung (Order-nr. 43745000)
- 8: Befestigungssatz (Order-nr. 43500000)
- 9: Druckknopf und Rosette (Order-nr. 37115PI0)*
- 10: Druckstange (Order-nr. 38005000)*
- 11: Standrohr (Order-nr. 37123000)*
- 12: Ventilsitz (Order-nr. 42153000)*

* Optional accessories