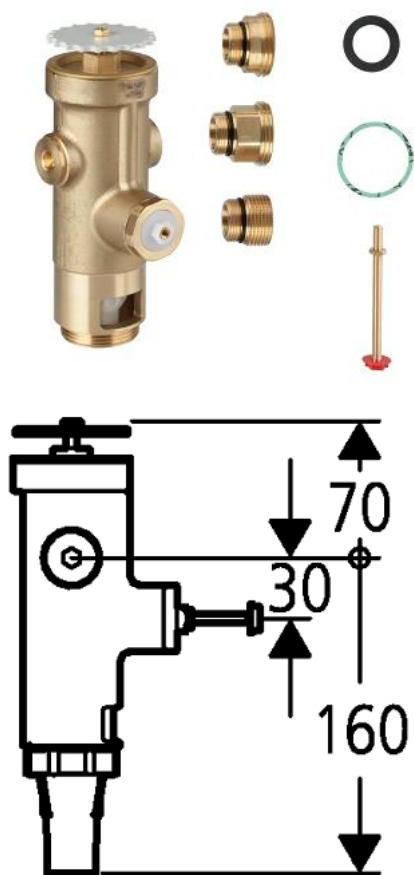


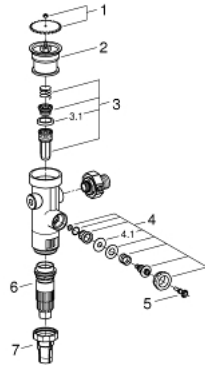
43 996 000 **DRUCKSPÜLER FÜR WC**



PRODUKTBESCHREIBUNG

- Wandeinbau
- $\frac{3}{4}$ "
- Austauscharmatur für 677.00.200/677.03.200/680.00.200
- ohne Vorabspernung
- ohne Durchspülbogen

43 996 000 **DRUCKSPÜLER FÜR WC**



ERSATZTEILE, Dezember 2003 – now

- 1: Handrad (Order-nr. 43043000)
- 2: Deckel (Order-nr. 43122000)
- 3: Kolben (Order-nr. 43451000)
- 3.1: Manschette (Order-nr. 4376900M)
- 4: Entlastungsventil (Order-nr. 43422000)
- 4.1: Membrane (Order-nr. 4377300M)
- 5: Betätigungsstift (Order-nr. 43067000)
- 6: Drosseldüse (Order-nr. 43408000)
- 7: ABGANGSSTUTZEN (Order-nr. 43326000)